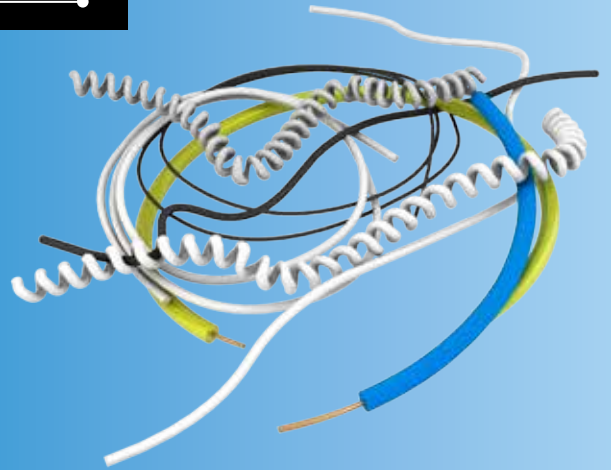
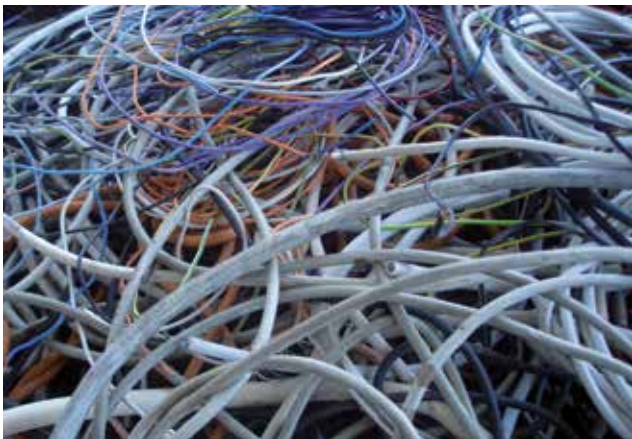


Kabel- schrott



JA

Nur Kabel mit Kupferkern
(von diversen Elektrogeräten,
von Kabeltrommeln,
Elektroinstallationen,
Verlängerungskabel etc.)



NEIN

- Erdkabel mit Aluminiumkern
⇒ ZU ALTEISEN
- Glasfaserkabel (Lichtwellen-
leiter), leere Kabelummante-
lungen
⇒ ZU RESTABFALL
- Leerverrohrungen
⇒ ZU KUNSTSTOFF-ROHRE
- Lichterketten, elektronische
Bauteile, Netzgeräte, Adapter
⇒ ZU ELEKTRO-KLEINGERÄTE
- Stecker
⇒ ZU ALTEISEN



Stecker, Netzgeräte, Adapter und sonstige Elektroteile bzw. Elektrogeräte bitte entfernen!

Kabelschrott

Artikelnummer: 3220

Schlüsselnummer: 35314

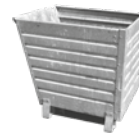
Produktinformation:

Kabel sind aus wertvollen Ne-Metallen (meist Kupfer) und einer isolierenden, brandhemmenden Kunststoffummantelung.

Sammelhinweis:

Leere Kabelummantelungen werden keiner stofflichen Verwertung zugeführt, da keine wertvollen Inhaltsstoffe enthalten und der (gemischte) Kunststoff schlechte Qualität aufweist.

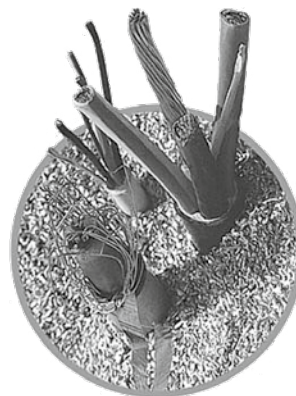
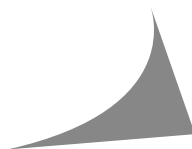
Sammelbinde:



0,7 m³ Metallbehälter
(Kippbehälter)

Verwertungskreislauf:

In der Industrie fallen ständig große Mengen von Kabelresten an, in denen wertvolle Metalle und Kunststoffe enthalten sind. In einem umweltschonenden Verfahren werden die Kabel maschinell zerlegt und in ihre Bestandteile getrennt.



Kupfer kann wieder dem Rohstoffkreislauf zur erneuten industriellen Verarbeitung (Einsatz in Hütten und Gießereien) zugeführt werden.

Verwertungsprodukte: Kupfer;

Verwertungspartner: Diverse Kabelaufbereiter;